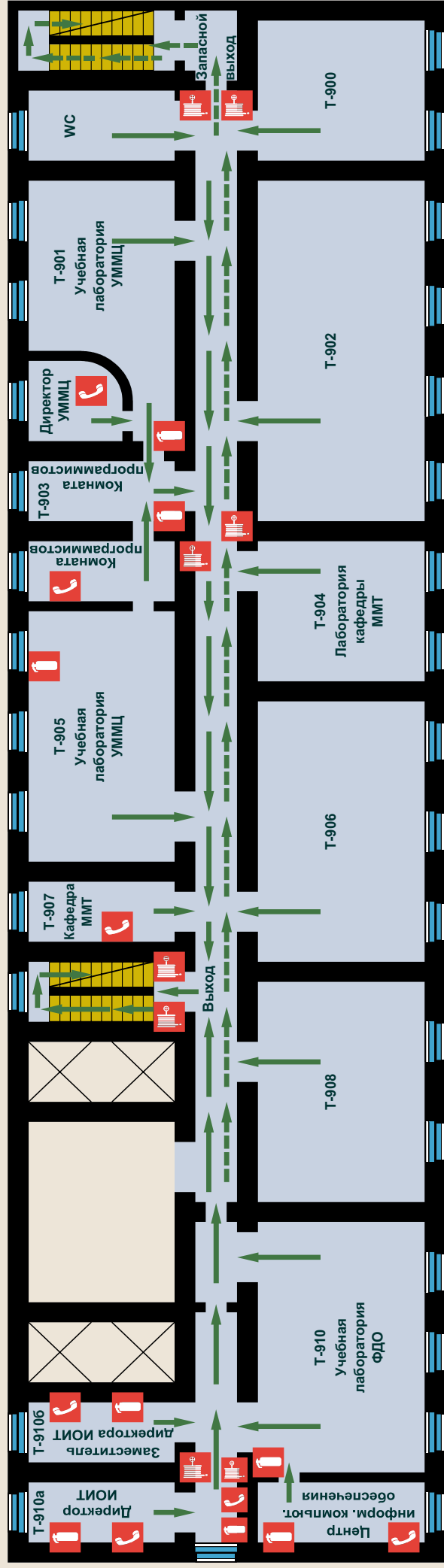


П Л А Н - С Х Е М А

эвакуации на случай возникновения пожара из помещений
Института образовательных информационных технологий УГТУ-УПИ (9 этаж)
(г. Екатеринбург, ул. С. Ковалевской, 5)



Условные обозначения

- Основной путь эвакуации
- Запасной путь эвакуации
- Огнетушитель
- Пожарный кран
- Телефон
- "Вы находитесь здесь"

Действия при пожаре

- При обнаружении пожара или признаков горения (задымление, запах гари, повышение температуры и т.п.) немедленно сообщить по телефону "01", назвать адрес объекта, место возникновения пожара, наличие в опасной зоне людей, а также сообщить свою фамилию.
- Принять меры по эвакуации людей, материальных ценностей. Покидая помещение, для предотвращения притока свежего воздуха в зону горения, необходимо закрыть за собой все двери и окна.
- Приступить к тушению пожара имеющимися средствами пожаротушения, если он обнаружен на ранней стадии развития и опасные факторы пожара (огонь, дым) не проникли в объем путей эвакуации. До начала тушения необходимо воздерживаться от открытия окон и дверей, разбивания стекол, за исключением опасного для жизни людей задымления путей эвакуации.
- Должностные лица института выполняют оперативные-технические мероприятия согласно требований "Инструкции о мерах противопожарной безопасности в Уральском государственном техническом университете - УПИ".

"Утверждаю"
Директор Института образовательных информационных технологий УГТУ-УПИ
" _____ Бурнев В.Б.
" _____ 2003 г.